

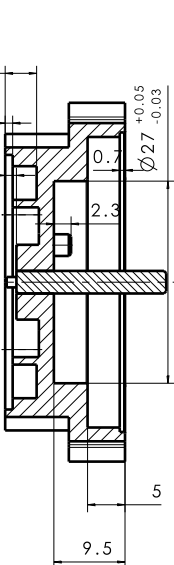
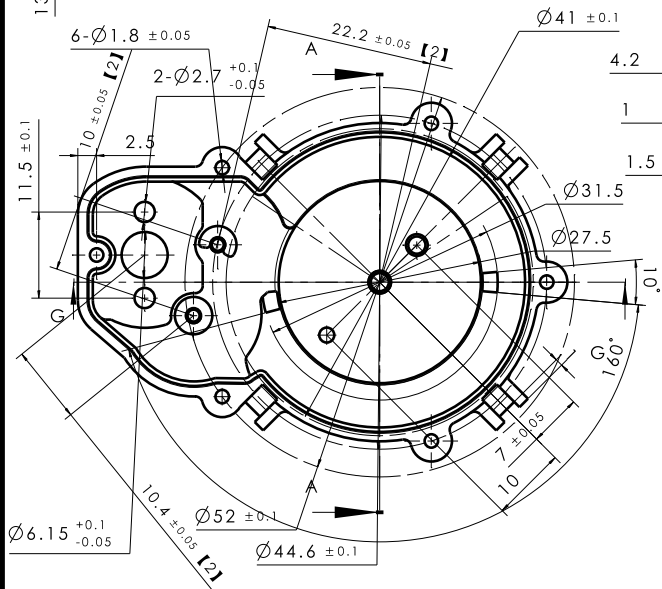
BPC0010371

2- $\varnothing 2^{+0}_{-0.02}$

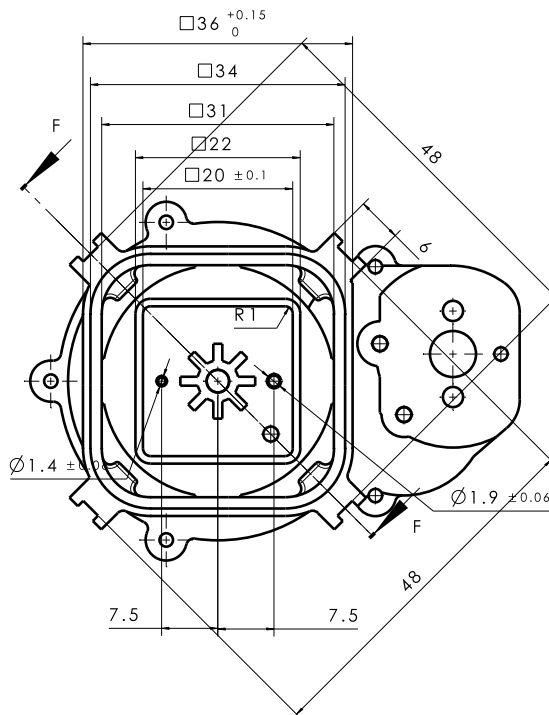
预埋304芯轴

剖视图G-G  
缩放: 2:1

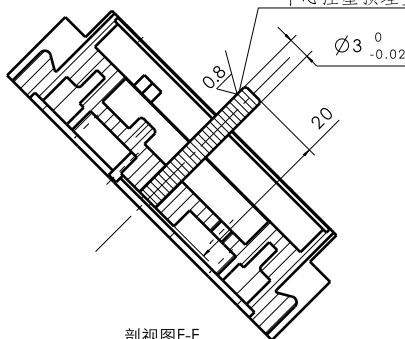
其余  $\sqrt{1.6}$



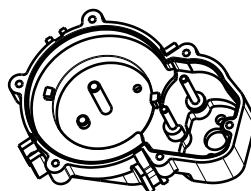
剖视图A-A



中心注塑预埋金属芯轴, 材质304



剖视图F-F  
缩放: 2:1



#### 技术要求:

- 1.本零件为注塑件, 未注尺寸见三维数模;
- 2.零件表面应平整, 不允许有波纹、凹陷、缩痕、划痕、毛刺、飞边和尖角等缺陷;
- 3.零件内部无缩孔、气泡等缺陷。
- 4.零件颜色为白色。

A		A		零件新增, 图纸下发		孙国		20251025			
3D版本	分区	更改文件号	2D版本	更改描述		更改	日期	审核	日期	批准	日期
		一般公差				北京光华荣昌汽车部件有限公司					
		线性	GB/T1804-f								
		角度	GB/T1804-f								
		形位	GB1184-H								
第一角投影视图				材料		注塑件: POM 预埋芯轴: 304		名称		气泵盖	
特殊特性符号: <b>1</b> 安全特性; <b>2</b> 关键特性				阶段标记		重量(Kg)		比例		件号(图号)  BPC0010371	
设计		标准化		B		0.02		2:1			
审核		批准		共 1 张		第 1 张					